

# Une agriculture locale durable et innovante

Juin 2013

Anne FRANKHAUSER  
Chargée de mission Agriculture  
CUS

Dominique METREAU  
Chef de service Gestion des territoires  
Chambre d'Agriculture



## Etude menée en 2009 sur la CUS (données PAC 2007)

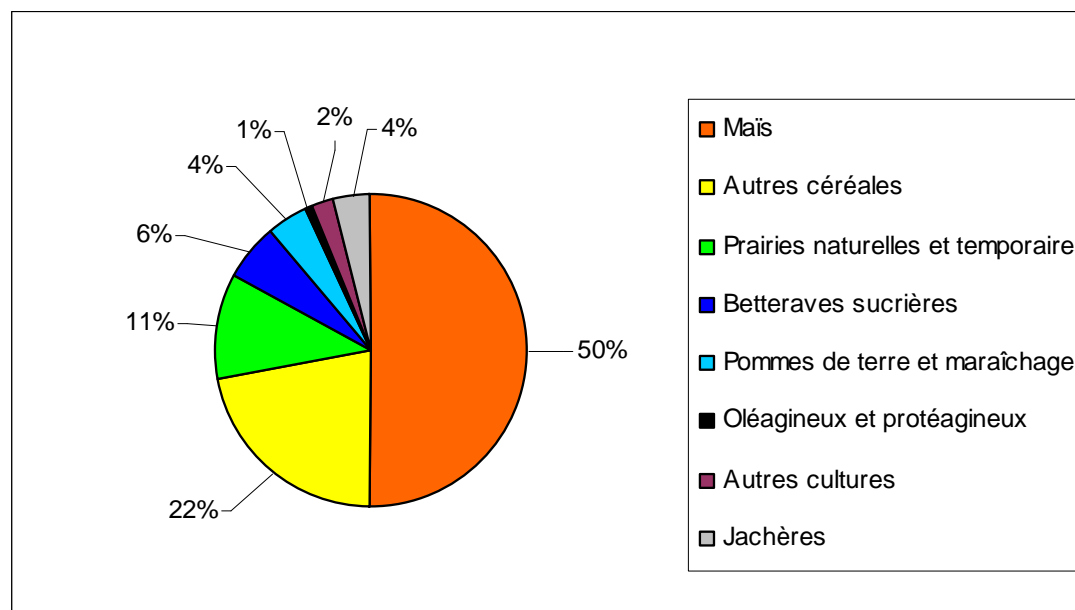
200 exploitations

55% d'exploitants à titre exclusif

10 385 ha de SAU

11 % des surfaces exploitées sont propriété des exploitants

7 exploitations en Agriculture Biologique pour 0.8% de la SAU



# L'urbanisation

Recul de la consommation foncière

- 116ha/an entre 1976 et 2007

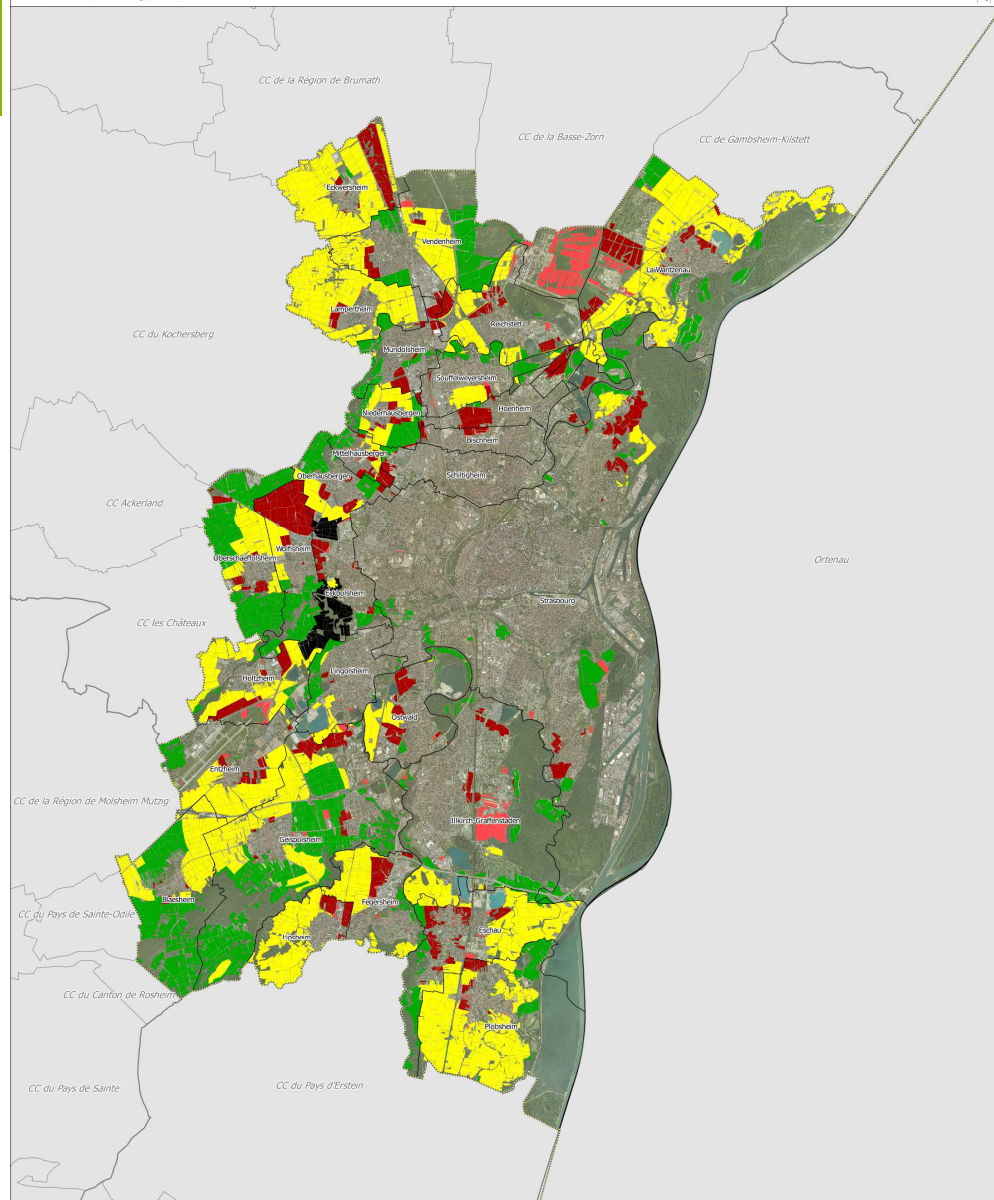
- 60ha/an entre 2002 et 2007

Densification et ralentissement du rythme de construction

2 800 ha classés « à urbaniser »

Nécessaire conjugaison de politiques divergentes

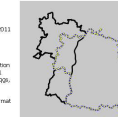
Prise en compte de la dimension agricole dans l'élaboration du PLUc et dans la construction des projets urbains



Ilots agricoles (PAC) dans :  
Pis de zonage  
Type de zone non renseigné  
Zones naturelles et forestières (N, NB et ND)  
Zones urbaines (U)  
Zones à urbaniser (AU et NA)  
Zones agricoles (A et NC)



Statistiques des données :  
REV ASP 2010, BP POS PLU (04/11/2011)  
Etat de carte :  
04/11/2011, SIG CUS 2011  
Réalisateur : C.U.S. Service Information  
Géographe : Novembre 2011  
Références : Observatoire agricole, parcelles - CCU  
Produit pour une impression au format  
A4 portrait - couleur



## Une convention pluriannuelle

Chambre d'agriculture du Bas-Rhin, CUS et Ville de Strasbourg

### 4 objectifs :

1. Préserver les espaces agricoles et maintenir les exploitations
2. Développer une agriculture durable
3. Développer les circuits de proximité
4. Renforcer le lien entre agriculteurs et citoyens

**19 actions** fondées sur une diversité de compétences

**Un pilote**, Françoise BUFFET

**Un opérateur partenaire**, l'OPABA



# Obj. 1 : Une gestion stratégique et volontariste du foncier

## Etat des lieux avant signature du partenariat

- 500 ha propriété de la CUS/Ville
- Mise à disposition sous forme de convention précaire re-qualifiable
- Gestion minimaliste : éviter les friches
- Libération épisodique pour départ à la retraite

## Définition d'une procédure d'attribution

- Appel à candidature via les délégués communaux
- Définition de priorités d'attribution
  - Règlementaires : JA , agriculteur de la commune
  - Conventiionnelles : nature du projet et systématisation des clauses environnementales ou compensation

## Parc d'Innovation

Mise à plat des relations contractuelles avec les agriculteurs présents sur le site à l'occasion de l'implantation d'une entreprise

## Obj. 2: Une agriculture durable



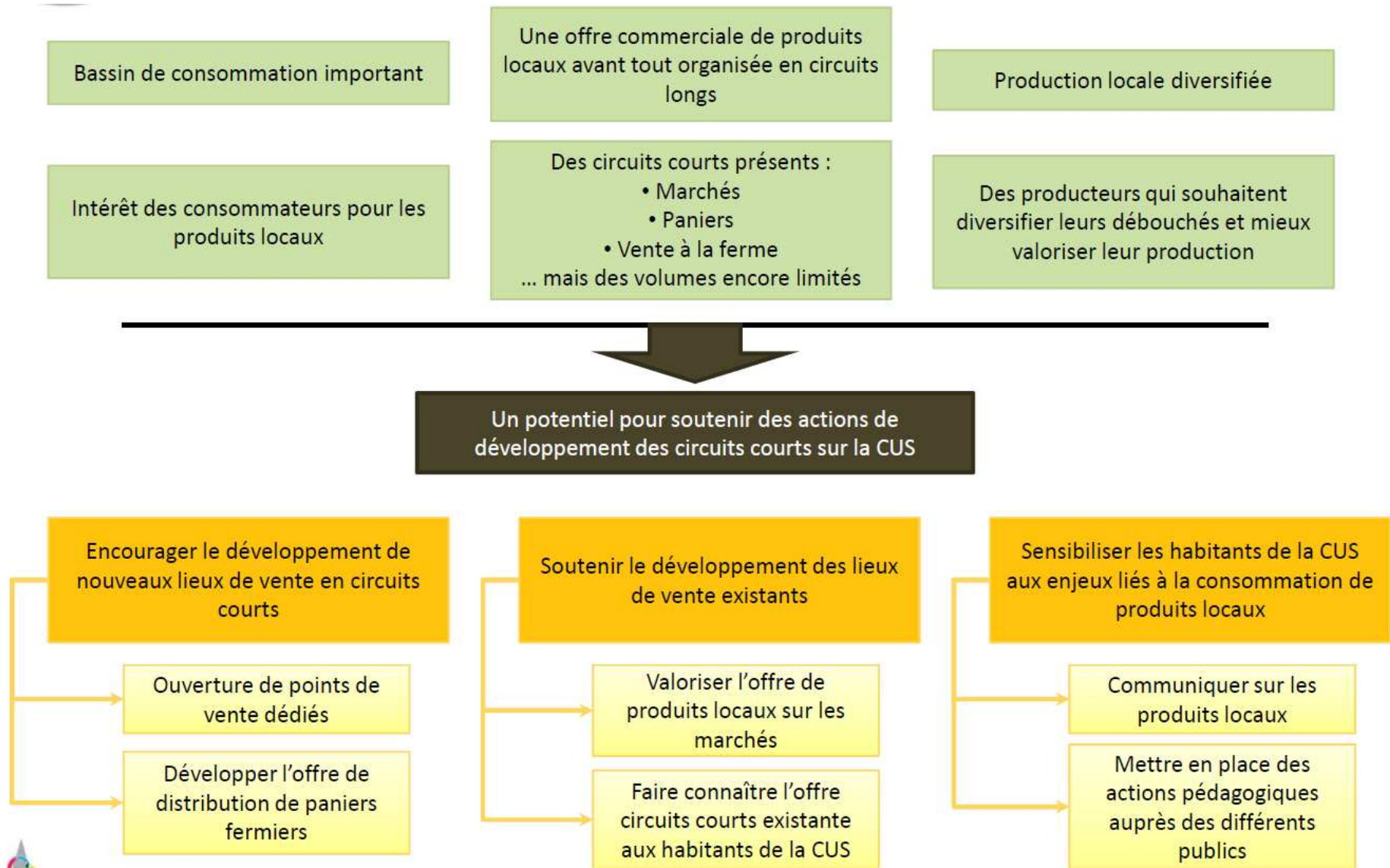
Dans le périmètre de la réserve naturelle de la Robertsau, la conversion d'un terrain de grande culture en un pâturage pour highland cattle

# Obj. 2: Une agriculture de proximité

Projets de maraichage	2,5 ha à la Robertsau	10 ha à la Meinau
Foncier	Propriété Ville Libre	Partiellement propriété Ville/CUS occupé
POS	Constructions agricoles autorisées	Constructions agricoles interdites Evolution nécessaire
Porteur de projet	Cahier des charges et appel à candidature	Négociation avec l'agriculteur en place Identification d'un maraicher partenaire
Investissements	Mise en sécurité du site, accès à l'eau et l'électricité - Ville	Mise en sécurité partielle – Ville Accès à l'eau - Agriculteurs Serres - Agriculteurs
Contractualisation	BRCE Ville-maraicher	BR Ville/CUS-agriculteur Société de production entre les agriculteurs

# Obj. 3: Circuits courts de distribution

## Qualification des attentes et définition des leviers





# Un magasin de producteur au centre ville

Strasbourg.eu  
LE COMMUNAUTÉ URBAINE

## Identification du lieu : l'Ancienne Douane

Patrimoine ville à  
caractère historique,  
partiellement occupé,  
central et accessible



## Cahier des charges

Vente directe de produits locaux de saison

Une gamme complète à un juste prix

## Appel à candidature

52 candidats (dont 10 du marché des producteurs) / 480 producteurs du département

## Sélection de 18 producteurs (dont 5 du marché des producteurs)

Proximité, gamme de produits, labels, JA, présence en CC sur la CUS

Capacité à approvisionner le magasin et à travailler collectivement, disponibilité pour assurer les permanences

## Animation du groupe assurée par la Chambre d'Agriculture

**Délibération 18/6/2012** : approbation du projet

Choix du maître d'œuvre, études et permis de construire (fin 2012 - 1er semestre 2013)

Dépôt du PC : avril 2013

Consultation des entreprises de travaux et réalisation des travaux (à compter du 2nd semestre 2013)

**Autorisation d'occupation temporaire du domaine public au profit du collectif d'agriculteurs**

**Budget** : 1 M€ dont 80% Ville et 20% collectif

**Objectif** : mise en service 2ème trimestre 2014

## Contexte :

Potentiel de consommation important sur le centre ville

Sous représentation des commerces alimentaires

Délocalisation temporaire du marché dans la rue de la Douane

Marché des producteurs de foie gras à l'Ancienne Douane pour Noël

## Complémentarité entre le magasin...

produits alimentaires locaux de saison, gamme complète mais peu profonde  
commerce de proximité, panier moyen faible

## ... et le marché des producteurs

produits alimentaires locaux de saison, gamme large et profonde  
ambiance spécifique, panier moyen important, horaires limités  
facteur de dynamisme des commerces de quartier

## Création d'un pôle « produits locaux » sur le centre ville

# 4. Promouvoir l'agriculture et recréer le lien avec la ville

## La communication

plaquettes d'information et page internet



## Un évènementiel annuel

Ferme en Ville place Kléber  
et Tour des fermes

➤ fort intérêt du public



## Les marchés de restauration scolaire

-20 à 40% de produits bio  
-120 tonnes de produits bio/an  
dont 60% d'Alsace